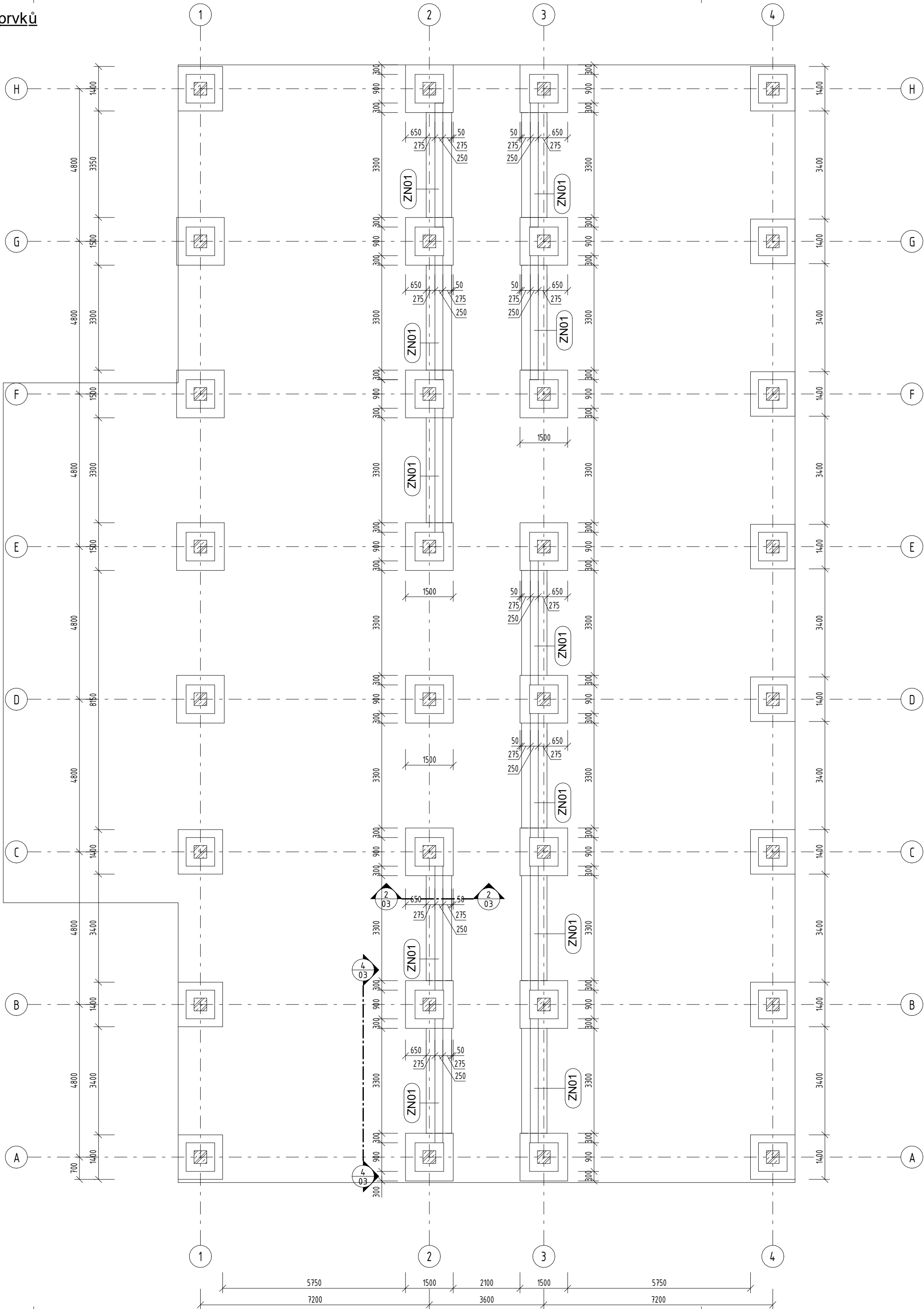


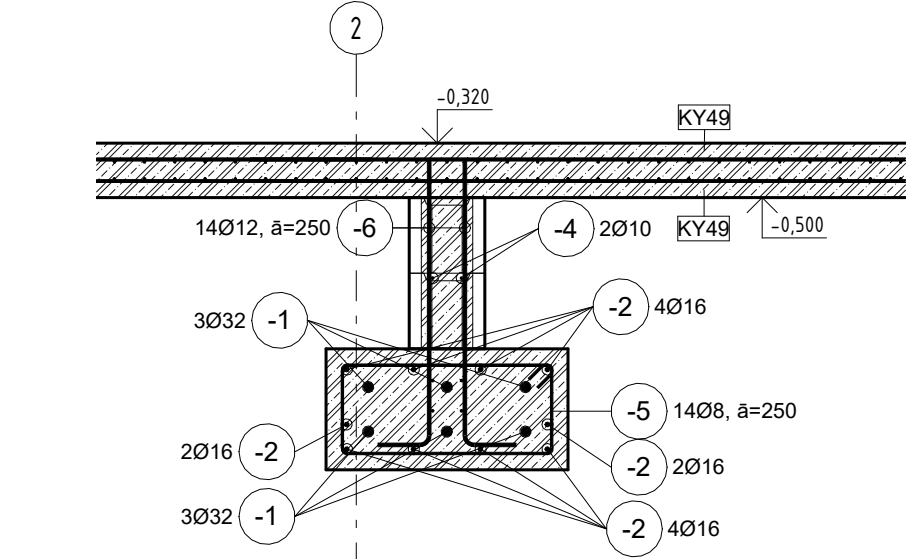
11NP – umístění prvků

MĚŘÍTKO 1 : 100



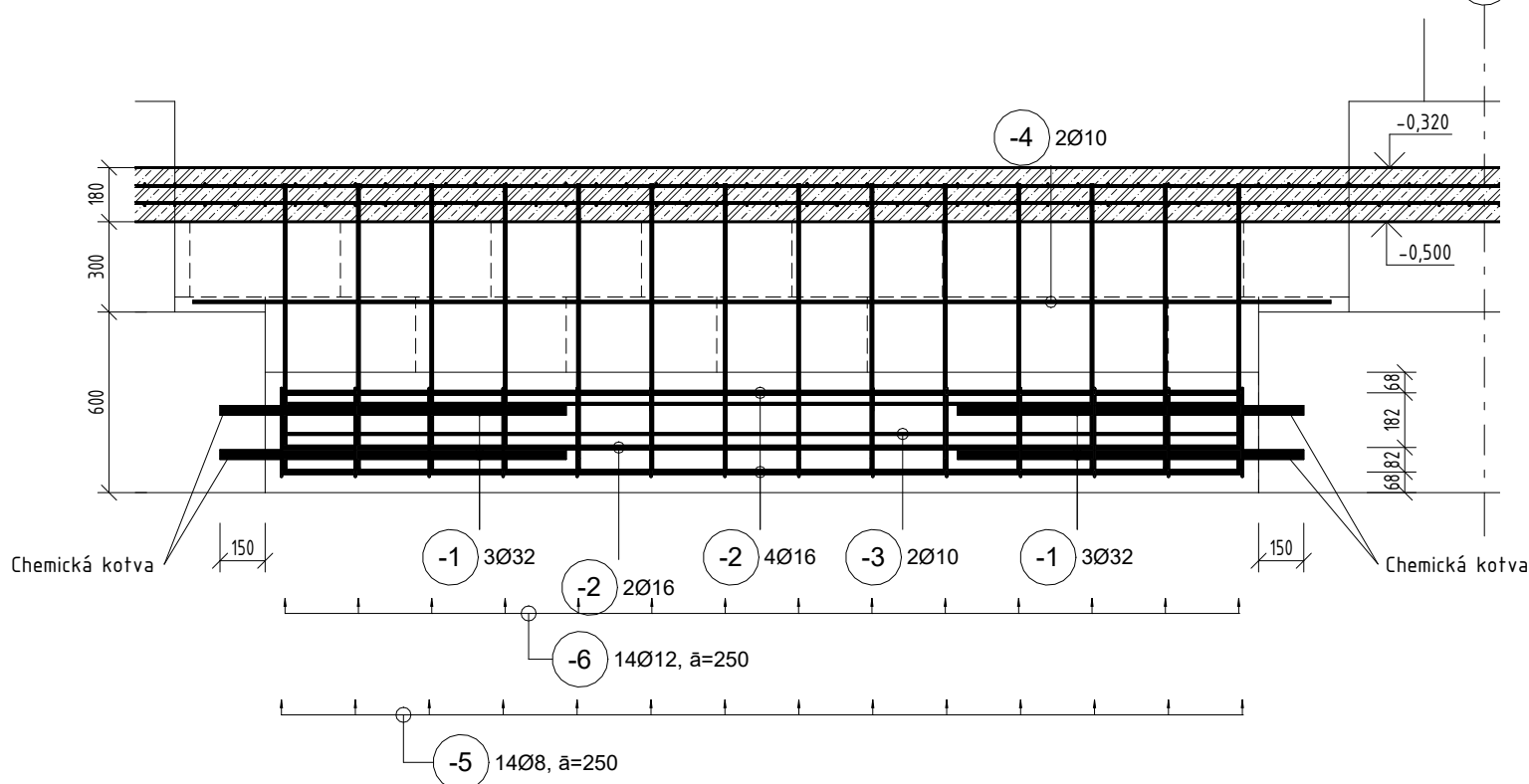
2Řez 3 - Prvek ZN01

MĚŘÍTKO 1 : 25



4Řez 2 - Prvek ZN01

MĚŘÍTKO 1 : 25



TABULKA VÝZTUŽE												
POL.č.	Ø [mm]	POČET [ks]	DÉLKA [m]	CELKOVÁ DÉLKA PODLE PROFILU [m]	MATERIÁL	HMOTNOST PROFILU [kg/m]	CELKOVÁ HMOTNOST [kg]	Obrázek tvaru	A	B	C	D
B 500B												
1	32	132	1,150 m	151,800	B 500B	6,313	958,31 kg		1150 mm	0 mm	0 mm	0 mm
2	16	110	3,200 m	352,000	B 500B	1,5783	555,56 kg		3200 mm	0 mm	0 mm	0 mm
3	10	44	3,200 m	140,800	B 500B	0,6165	86,80 kg		3200 mm	0 mm	0 mm	0 mm
4	10	22	3,780 m	83,160	B 500B	0,6165	51,27 kg		3780 mm	0 mm	0 mm	0 mm
5	8	154	2,110 m	324,986	B 500B	0,3946	128,24 kg		700 mm	300 mm	85 mm	85 mm
6	12	308	1,100 m	338,706	B 500B	0,8878			300,70 kg		175 mm	950 mm
Celkem:		770		1391,451			2080,89 kg					
		770		1391,451			2080,89 kg					

BETON: C20/25 XC2 CI0,2 Dmax16 S3  
OCEL: B500B  
KRYTÍ: 50 mm

± 0,00 = dle výkresu (v.s. Bpv)

Zhutnění pláňe pod základovou deskou min. Edef,2>50 MPa

VYPRACOVAL		ZODPOVĚDNÝ PROJEKTANT	AUTORIZOVAL		ING. JAN FOJTL JIRÁSKOVA 268 373 41 HLUBOKÁ NAD VLTAVOU tel.: 732 743 440 e-mail: stavba@fojtl.cz www.fojtl.cz IČ: 761 47 517	
Ing. Jan Fojtl		Ing. Jan Fojtl	Ing. Barbora Bartecká, Ph.D.			
NÁZEV ZAKÁZKY		Základní škola Krnov - objekt B				
INVESTOR	Město Krnov, IČO: 00296139, Hlavní náměstí 96/1, 79401 Krnov				DATUM: 05/2025	
MÍSTO STAVBY	1365/1, 1365/3, 1368/16, k.ú. Opavské P ředměstí				ZAK. Č.: 0048-025	
SPECIALIZACE	Stavebně konstrukční řešení				KÓD: DPS	MĚŘÍTKO: Jak je ukázáno
VÝKRES	Výkres výztuže				ČÍSLO VÝKRESU:	PARÉ ČÍSLO
					03	